



Террасная доска —
это Decking.

КАТАЛОГ
2023

Что такое декинг?

Декинг - это современная террасная доска из древесно-полимерного композита. При создании Decking были учтены максимальные эксплуатационные нагрузки, благодаря чему она можно применять как на частных террасах, так и в общественных местах, например в парках, на пирсах, в кафе и ресторанах.

Декинг - это эффективная террасная доска с особым пустотелым профилем. Сниженный веса доски Decking уменьшает нагрузку на основание, а дополнительные ребра жесткости делают её ещё прочнее.

Декинг - это красивая террасная доска с двумя рабочими поверхностями. Различный рисунок сторон террасной доски Decking даёт возможность выбора между элегантностью брашированного вельвета и натуральностью различных пород древесины.

Декинг - это долговечная террасная доска. За счет комбинации высокоточного производства и качественных сырьевых компонентов, террасная доска Decking способна выдерживать контакт с водой, палящее солнце, сильный мороз и сохранять первозданный вид долгие годы.

Декинг - это безопасная террасная доска. За счет глубокой фактуры поверхность доски Decking создается нескользящая поверхность, которая обеспечивает безопасность даже во время дождя.

**Декинг - это террасная доска.
Террасная доска - это Decking.**

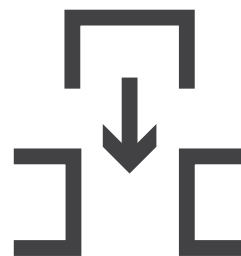
Особенности террасной доски Decking



гарантия
2 года



уникальный
рисунок



легкий
монтаж



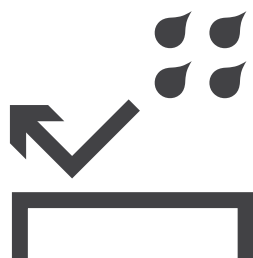
ярко выраженная
текстура 3D дерева



подтвержденное ис-
пытаниями качество



не нуждается в допол-
нительной обработке
и покраске



влагостойкая



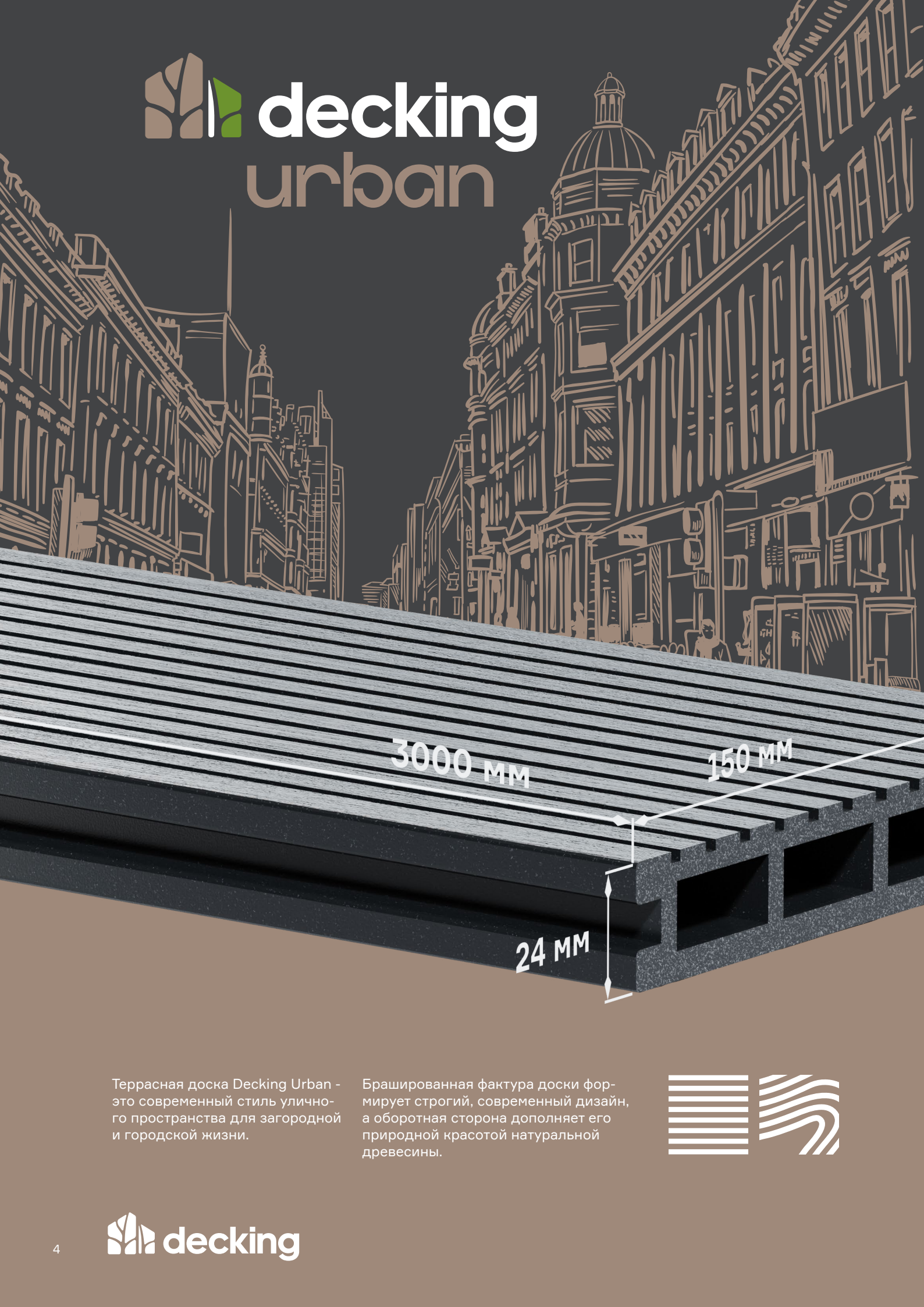
не деформируется



выгодная цена



decking urban



Террасная доска Decking Urban - это современный стиль уличного пространства для загородной и городской жизни.

Брашированная фактура доски формирует строгий, современный дизайн, а обратная сторона дополняет его природной красотой натуральной древесины.





Дымчатый дуб



Брашированный
вельвет

Фактура
дерева

Жжёный кедр



Брашированный
вельвет

Фактура
дерева

Тёмный орех

Брашированный
вельвет

Фактура
дерева

Медовый Клён

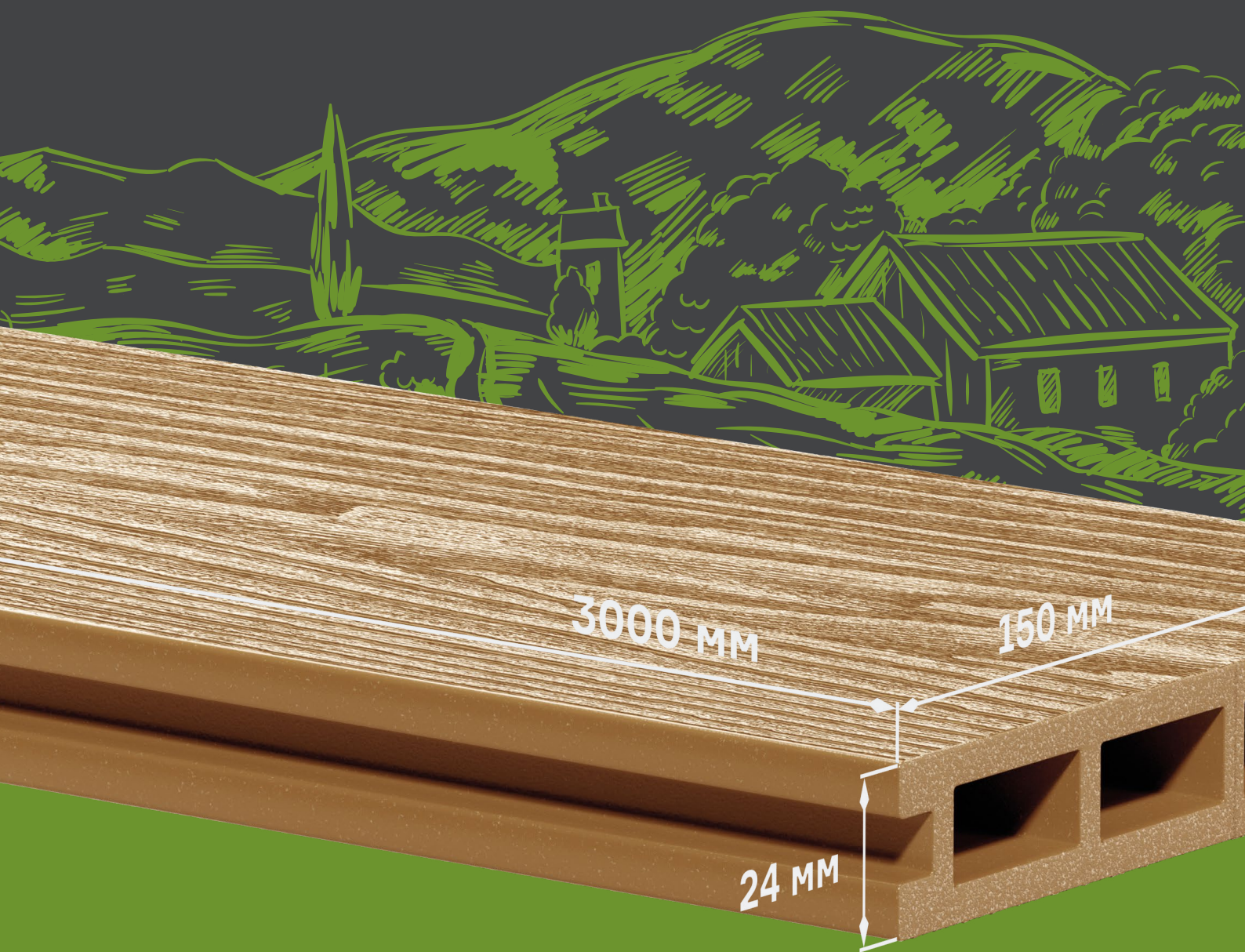


Брашированный
вельвет

Фактура
дерева



decking country



Террасная доска Decking Country - это традиционный стиль уличного пространства, объединяющий в себе современные технологии и натуральные текстуры.

Современный рисунок натуральной древесины с одной стороны и грубая красота рубленной доски с другой стороны позволяют создать визуальный контраст, свойственный настоящей загородной жизни.





Дымчатый дуб



Фактура
дерева

Фактура
дерева

Жжёный кедр



Фактура
дерева

Фактура
дерева

Тёмный орех



Фактура
дерева

Фактура
дерева

Медовый Клён



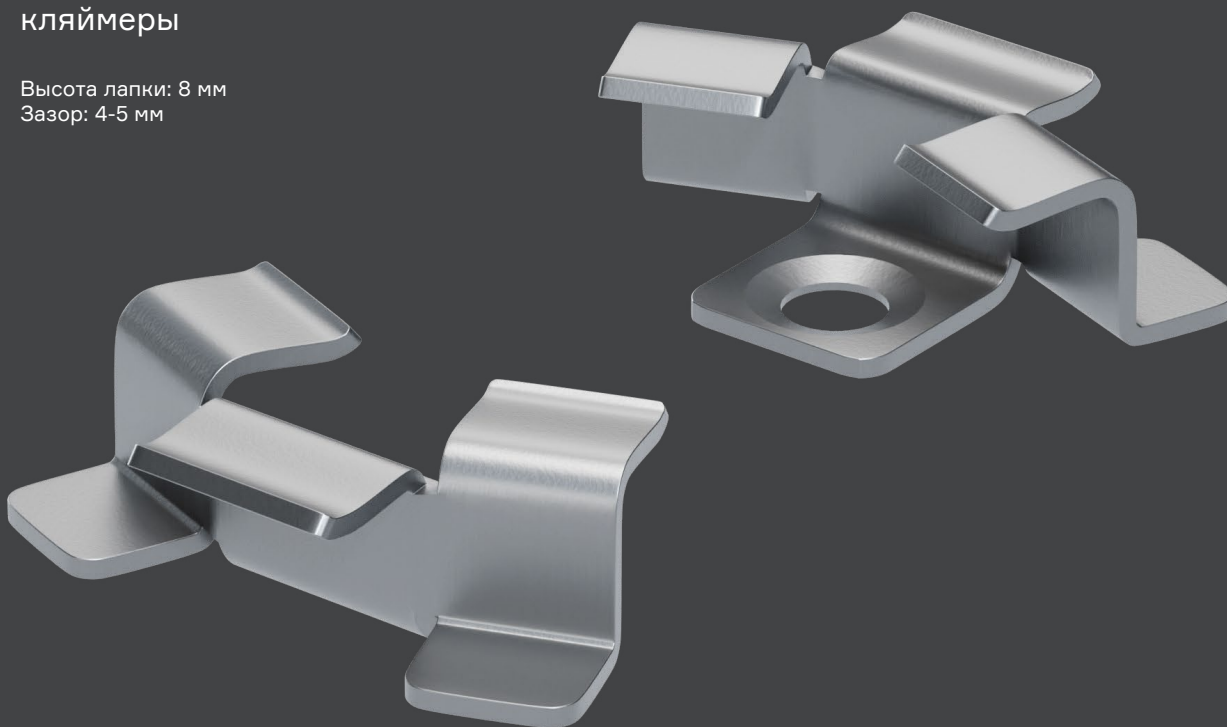
Фактура
дерева

Фактура
дерева

Аксессуары

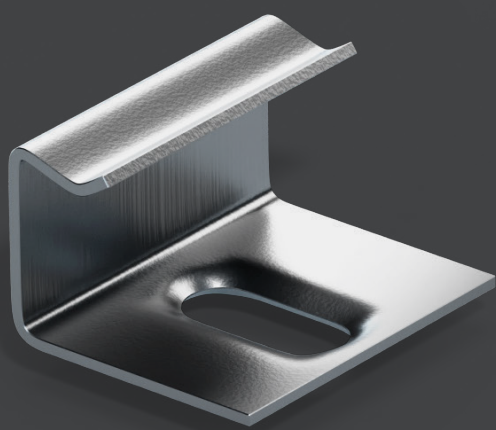
Монтажные кляймеры

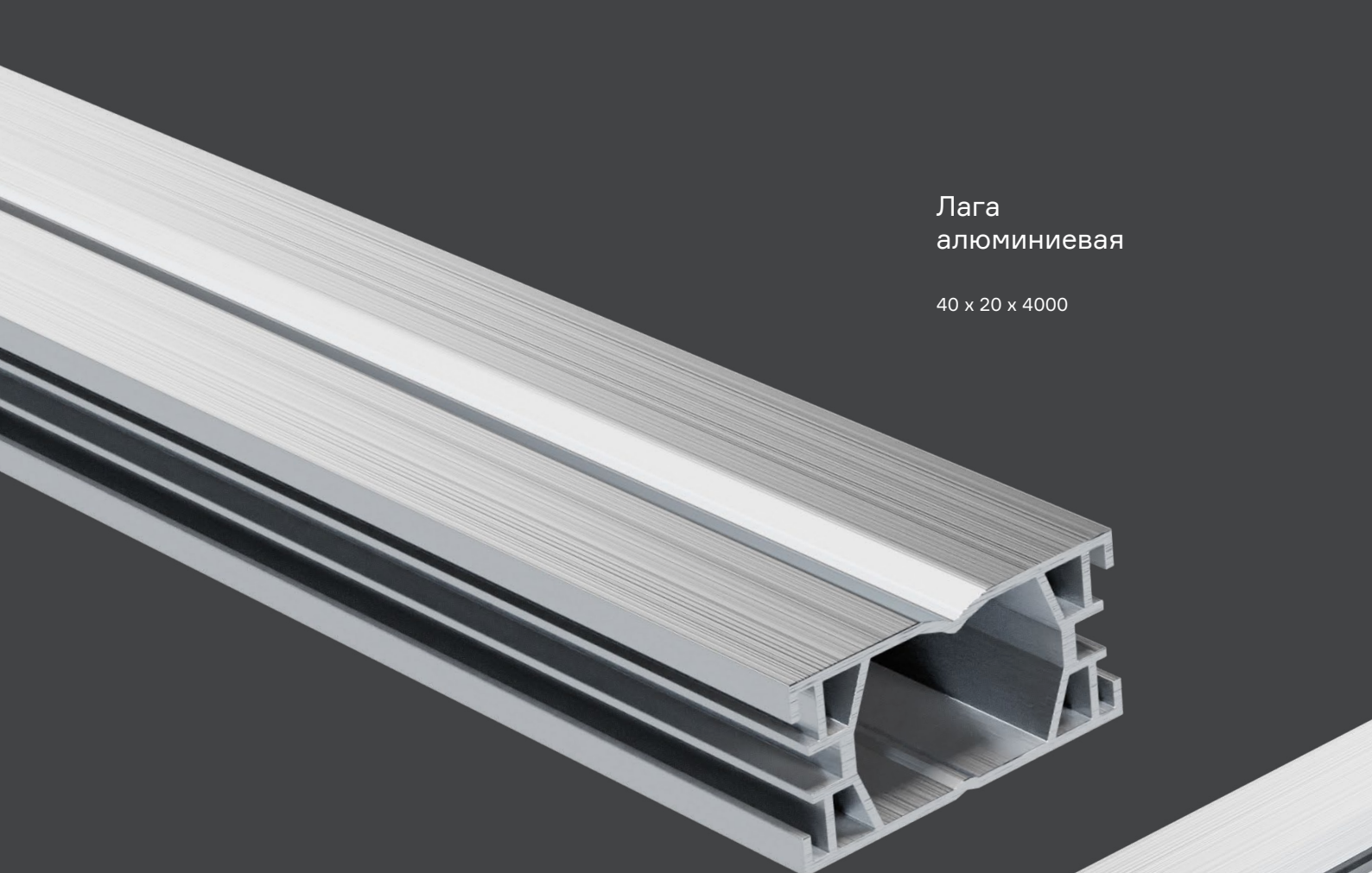
Высота лапки: 8 мм
Зазор: 4-5 мм



Стартовые кляймеры

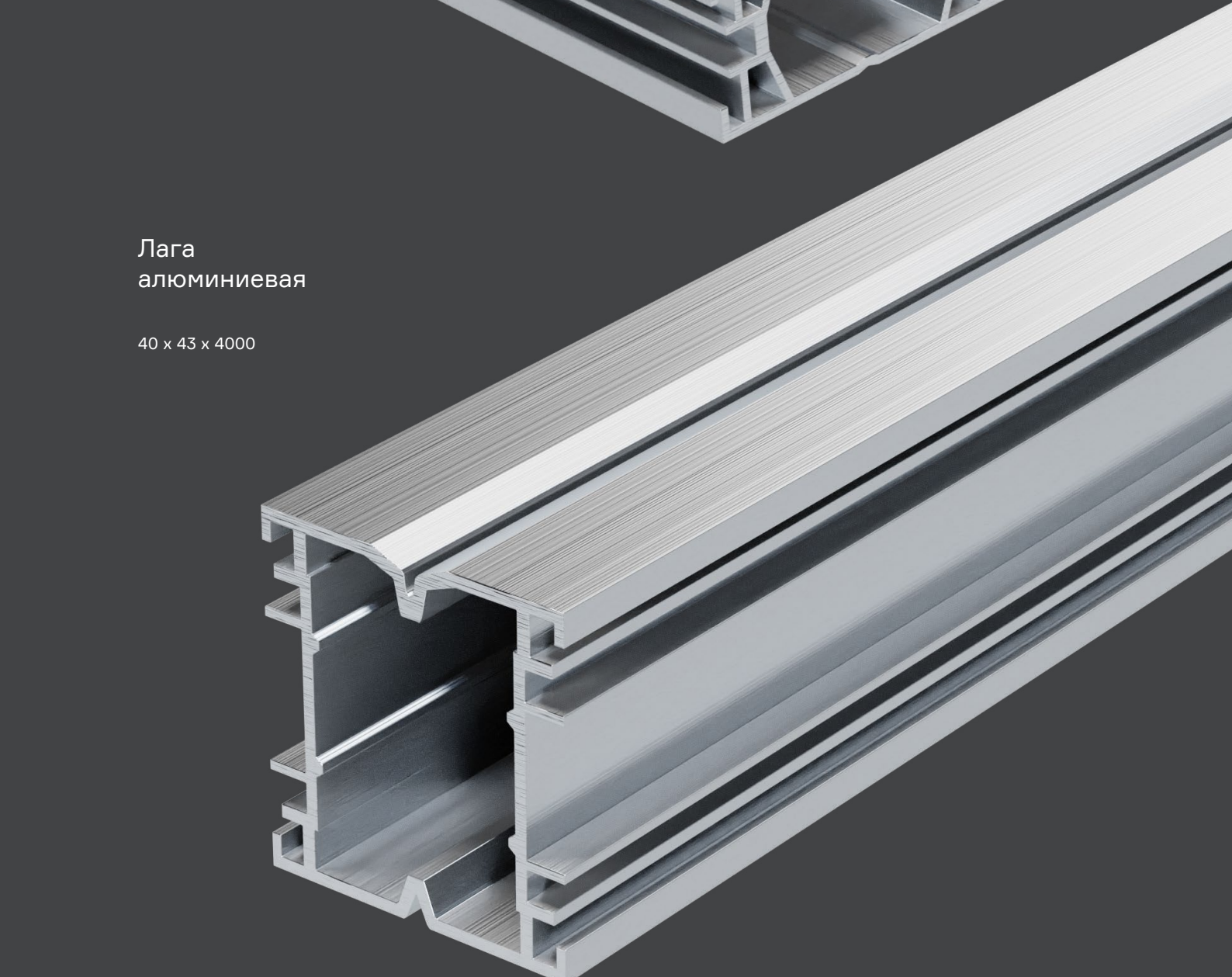
Высота лапки: 8 мм
Зазор: 3-5 мм





Лага
алюминиевая

40 x 20 x 4000



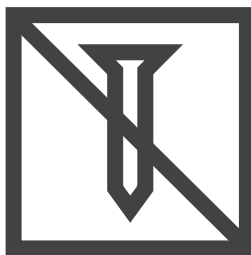
Лага
алюминиевая

40 x 43 x 4000

Справочная информация



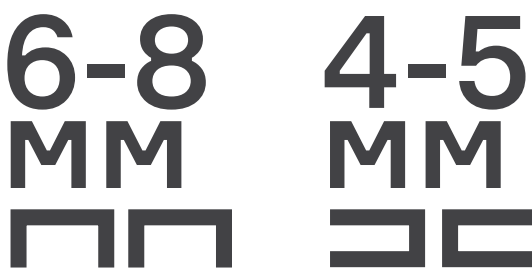
Террасную доску укладывают исключительно на каркасную подсистему.



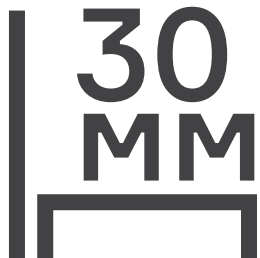
Крепление исключительно кляймерами. Крепление саморезами и любыми другими крепежными изделиями недопустимо!



Соблюдается уклон каркаса не менее 1,5-2%



Компенсационные зазоры (швы) между досками ДПК составляют: торцевые – 6-8мм, продольные 4-5мм.



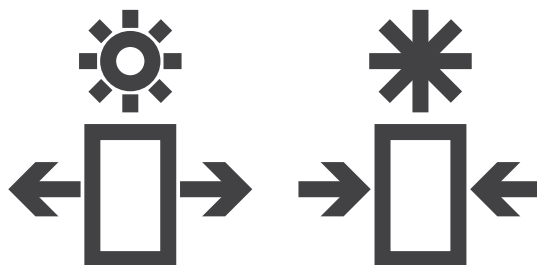
Зазор между неподвижным объектом и террасной доской составляет не менее 30мм.



Свесы доски ДПК относительно лаги – не более 50мм



Расстояние между лагами каркаса должно составлять не более 40 см по осям лаг для объектов ИЖС, и не более 30 см для коммерческих объектов с повышенной проходимостью.



Террасной доске Decking свойственно естественное температурное изменение размеров. В жаркую погоду террасные доски увеличиваются, а в холодную уменьшаются.

Технические характеристики

196 6,45 п.м. -50 до +70°C

Количество на паллете

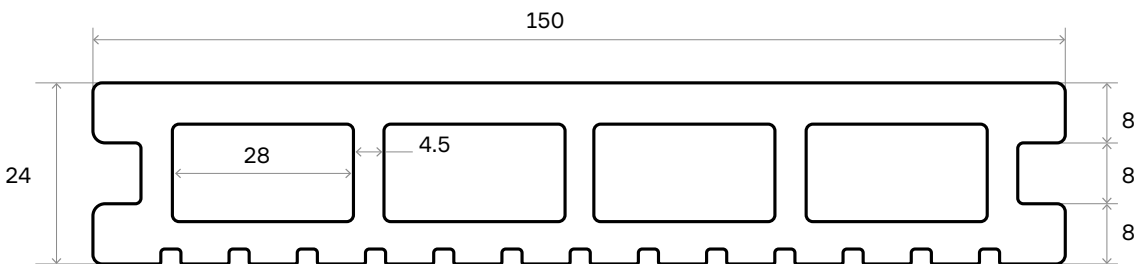
В 1м² террасной доски

Условия хранения

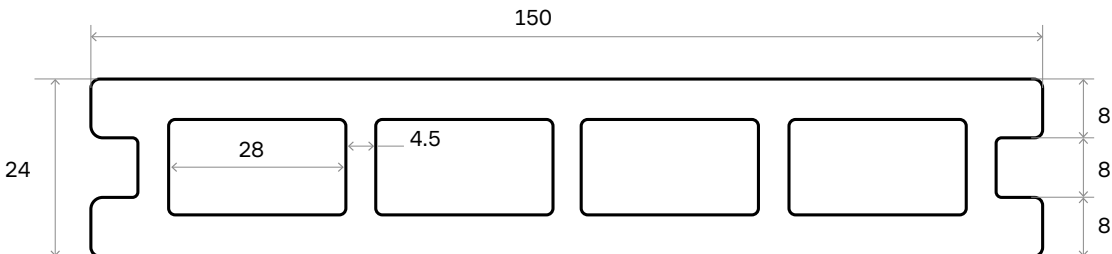
Состав:



Чертеж Decking Urban:



Чертеж Decking Country:



Террасная доска Decking содержит большую часть древесной муки, из-за этого допускается естественный разнотон. Соответственно, по этой же причине после укладки, террасная доска слегка выцветет, после чего цвет стабилизируется. Чтобы избежать заметного разнотона, необходимо сначала разложить и рассмотреть доски, расположить их так, чтобы это не бросалось в глаза, а наоборот, смотрелось естественно.



decking.ru